

115457
 246283
 1346

 sfoglia le notizie
 ACCEDI ▾ REGISTRATI

METEO Milano SEGUI IL TUO OROSCOPO Ariete

adnkronos

Fatti Soldi Salute Sport Cultura Intrattenimento Magazine **Sostenibilità** Immediapress Multimedia AKI

Risorse World in Progress Tendenze CSR In Pubblico In Privato Best Practices Appuntamenti Normativa Dalla A alla Z Focus Professioni Prometeo TV

Sostenibilità . World in Progress . Allergie e cambiamenti climatici, il collegamento c'è e si chiama 'ambrosia'

Cerca nel sito

WORLD IN PROGRESS

33 %
 33 %
 33 %

Allergie e cambiamenti climatici, il collegamento c'è e si chiama 'ambrosia'

[Tweet](#)



Articolo pubblicato il: 25/02/2015

C'è un collegamento tra allergie da polline e cambiamenti climatici su scala locale e globale, tra qualità dell'aria e sfruttamento del suolo. **Si chiama Ambrosia artemisiifolia**, pianta erbacea annuale originaria del Nord America, comunemente nota come ambrosia. Sono proprio l'evoluzione del clima, lo sfruttamento del suolo e l'inquinamento dell'aria a

influenzare la diffusione di questa pianta infestante che a partire dagli anni '40 è arrivata anche in Europa, dove **oggi si propaga a ritmo incalzante, e di pari passo aumentano i casi di allergia.**

"I cambiamenti climatici previsti nella regione europea per diversi decenni a venire probabilmente favoriranno il diffondersi di specie invasive come l'ambrosia", spiega Michelle Epstein della Medizinische Universität Wien, coordinatrice del **progetto europeo Atopica** (acronimo che sta per Atopic diseases in changing climate, land use and air quality) che studia proprio il collegamento tra clima e allergie.

E che il collegamento esista è una delle principali conclusioni alla quale si è giunti grazie ad Atopica, che vede impegnato un team composto da esperti da sette Paesi europei: Austria, Francia, Regno Unito, Germania, Belgio, Italia e Croazia. Biologi cellulari e molecolari, immunologi, allergologi, dermatologi, fisici, esperti del clima, della qualità dell'aria e dello sfruttamento del suolo.

"È necessario sviluppare in Europa una maggior consapevolezza delle specie invasive come l'ambrosia, e strategie sostenibili volte a controllarne e ridurne la diffusione al fine di salvaguardare la salute e il benessere dei cittadini europei", aggiunge Epstein.

Su questo sono al lavoro professionalità diverse tra loro, per la prima volta in Europa, in un unico

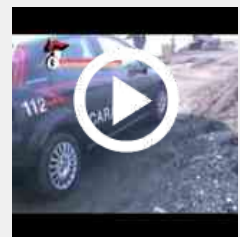
Video



Il cinema di guerra che piace all'ammiraglio



Principesse sfigurate, l'arte in campo contro gli attacchi con l'acido



Rifiuti edilizi in area naturale nel Torinese, tre denunciati



team che ha anche l'obiettivo di fornire conoscenze ed evidenze scientifiche utili ad **affrontare le sfide di salute e ambientali imposte all'Europa delle specie aliene invasive**. I risultati della loro ricerca saranno presentati a Bruxelles presso il Comitato delle Regioni, il 5 e 6 marzo.

L'occasione sarà il workshop "Pollen is in the air: invasive plants and allergy in our changing environment", due giorni di dibattito scientifico organizzati nell'ambito del progetto triennale Atopica dedicato **all'impatto dei cambiamenti climatici e ambientali sulla diffusione di patologie cosiddette 'atopiche', quali allergia, asma, eczema**.

Finanziato dalla Commissione Europea nell'ambito del Settimo Programma Quadro per la Ricerca e lo Sviluppo Tecnologico dell'Unione Europea, Atopica utilizza un approccio interdisciplinare per studiare, come l'evoluzione del clima globale e locale, l'uso del suolo e i cambiamenti nella qualità dell'aria possano influenzare la salute.

Atopica integrato modelli quantitativi fisici e statistici sui cambiamenti climatici e sulla qualità dell'aria con dati clinici ottenuti studiando coorti di bambini e di anziani.

Del progetto fanno parte anche partner italiani: l'Università Vita-Salute San Raffaele di Milano, l'International Centre for Theoretical Physics Abdus Salam di Trieste e Promoscience Srl dell'Area Science Park sempre di Trieste. A Bruxelles saranno presentati dati su cambiamenti climatici, qualità dell'aria, sfruttamento del territorio, piante infestanti e sulle allergie da polline.

[Tweet](#)

TAG: [ambrosia](#), [pianta erbacea](#), [polline](#), [allergia](#), [clima](#), [cambiamenti climatici](#), [Atopica](#)

Commenti

Per scrivere un commento è necessario registrarsi ed accedere: [ACCEDI](#) oppure [REGISTRATI](#)

Droni in aree critiche, parte il progetto della Croce rossa italiana



Arriva sul mercato l'appartamento più costoso di New York



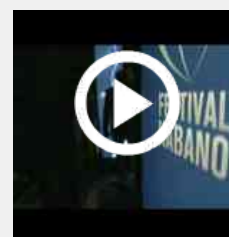
Ravera ospite di 'Adnkronos Incontri'



Kirobo, il robot parlante che va nello spazio



Sindaco Bari: "Carofiglio intellettuale per accompagnare Petruzzeli nel percorso di crescita"



Fumo, al via all'Avana il festival del sigaro

TEMI CALDI DELLA GIORNATA

OSCAR 2015

CHAMPIONS LEAGUE

TERRORISMO

GRECIA

In Evidenza



Arriva la notizia seriale, scarica la nuova App Adnkronos



Studentesse con la media del 9 e campionesse, premiate da Bracco



Guzzetti (Fondazione Cariplo): con 'Distretti culturali' progetti per 54 mln



Cerca Lavoro



Tumori, ok Aifa a chemio 'nanotech' contro cancro metastatico pancreas



In Campania mortalità per emergenze cuore tra più alte



Italia più connessa: e il nord insegue il sud/Speciale



Galassi (Confapi Industria), per rilanciare Paese sostegno concreto a imprese



Spreco alimentare terzo emettitore di Co2 al mondo, dopo Cina e Usa



Speciale oroscopo 2015, tutte le previsioni segno per segno



Ora anche in versione App e eBook il Libro dei fatti 2014, il bestseller che da 24 anni racconta l'Italia e il mondo



Lavora con Adnkronos, invia la tua candidatura



Mattarella: 'Il principe dei sogni' unirà Roma, Milano e Firenze



Ematologia italiana all'avanguardia, a Verona il punto su novità



Malattie rare, Ad Celgene: ottomila patologie ma solo mille farmaci



San Valentino



PA Informa, la più grande banca dati italiana sulla comunicazione della pubblica amministrazione



Speciale Scuole del futuro



L'Italia che non ti aspetti. La cultura come motore di sviluppo



Speciale Incentivi



'Credits4Health', 'premi' a chi sceglie uno stile di vita sano



L'Europa nel Lazio, un'opportunità di crescita



Euro fondi news



Innovazioni per la sostenibilità



La guerra dei califfi



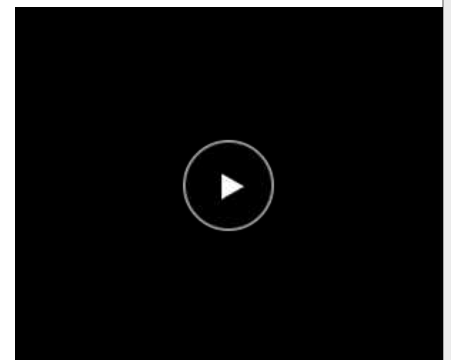
Samantha si sveglia con Annalisa e saluta dalla Cupola /SPECIALE



Prevention and Research



Tonno Callipo una storia che arriva dal mare



Seguici



115457



246283



1346



Fatti Soldi Salute Sport Cultura Intrattenimento Magazine Sostenibilità Immediapress Multimedia AKI Palazzo dell'Informazione



© 2014 GMC S.A.P.A. di G.P. Marra - Piazza Mastai, 9 - 00153 Roma
partita IVA 01145141006 - codice fiscale e Registro Imprese di Roma 02981990589
copyright - disclaimer - privacy - gruppo adnkronos - contatti - archivio